



PODER JUDICIÁRIO
ESTADO DO RIO DE JANEIRO

RESUMO DO DEMONSTRATIVO DA DESPESA COM PESSOAL TRIBUNAIS DE JUSTIÇA DOS ESTADOS

**DIRETORIA-GERAL DE PLANEJAMENTO, COORDENAÇÃO E FINANÇAS
ASSESSORIA TÉCNICA**

1º Quadrimestre - 2021

TRIBUNAL DE JUSTIÇA DO ESTADO DO RIO DE JANEIRO

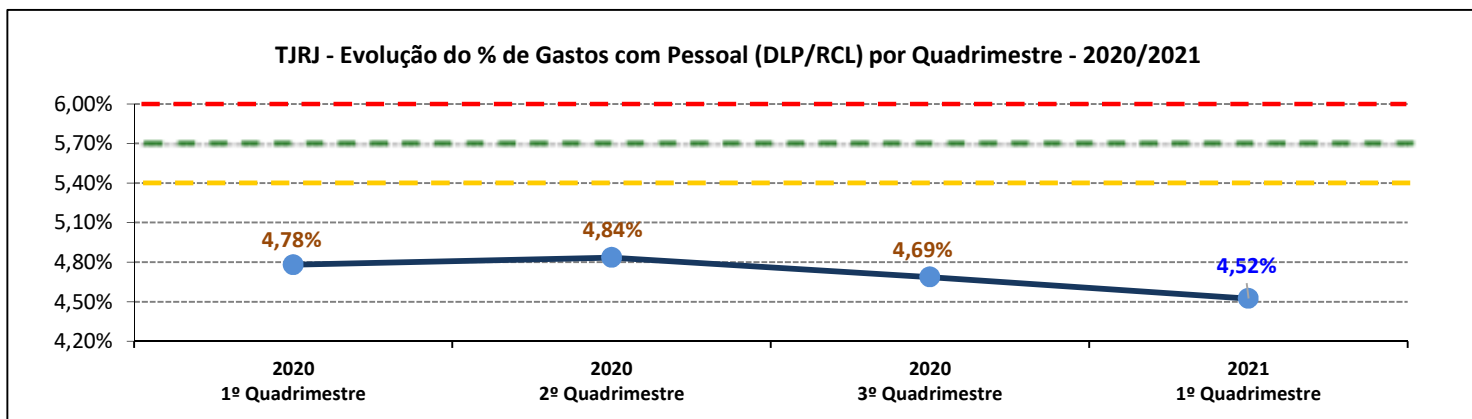
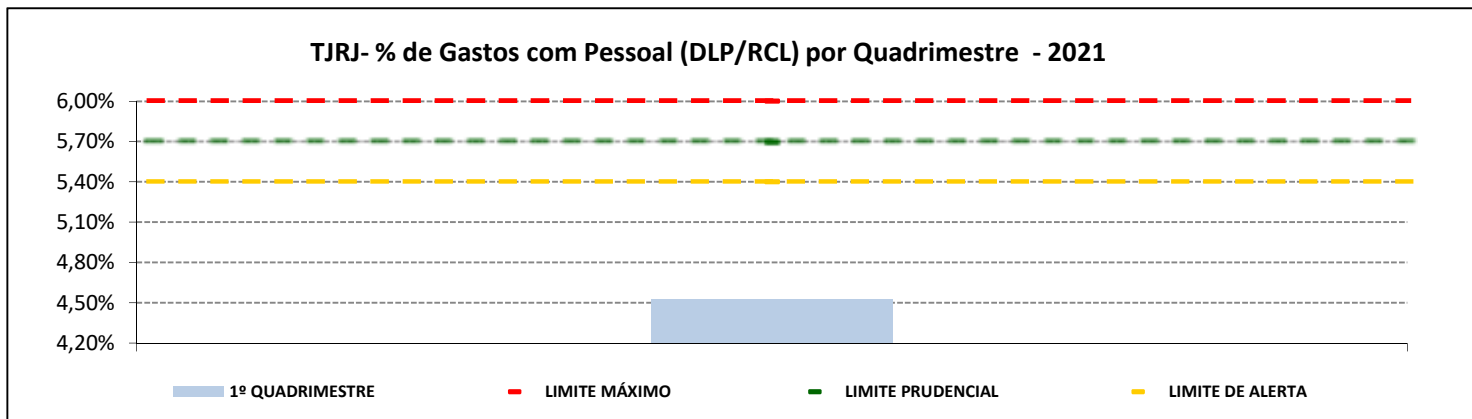
RESUMO DO DEMONSTRATIVO DA DESPESA COM PESSOAL 2021

Valores em R\$

1º QUADRIMESTRE - MAIO/2020 A ABRIL/2021	
Receita Corrente Líquida (RCL)	61.187.437.680
Despesa Líquida com Pessoal (DLP)	2.768.353.813
% sobre a RCL	4,52%

2º QUADRIMESTRE - SET/2020 A AGO/2021	
Receita Corrente Líquida (RCL)	
Despesa Líquida com Pessoal (DLP)	
% sobre a RCL	

3º QUADRIMESTRE - JAN/2021 A DEZ/2021	
Receita Corrente Líquida (RCL)	
Despesa Líquida com Pessoal (DLP)	
% sobre a RCL	



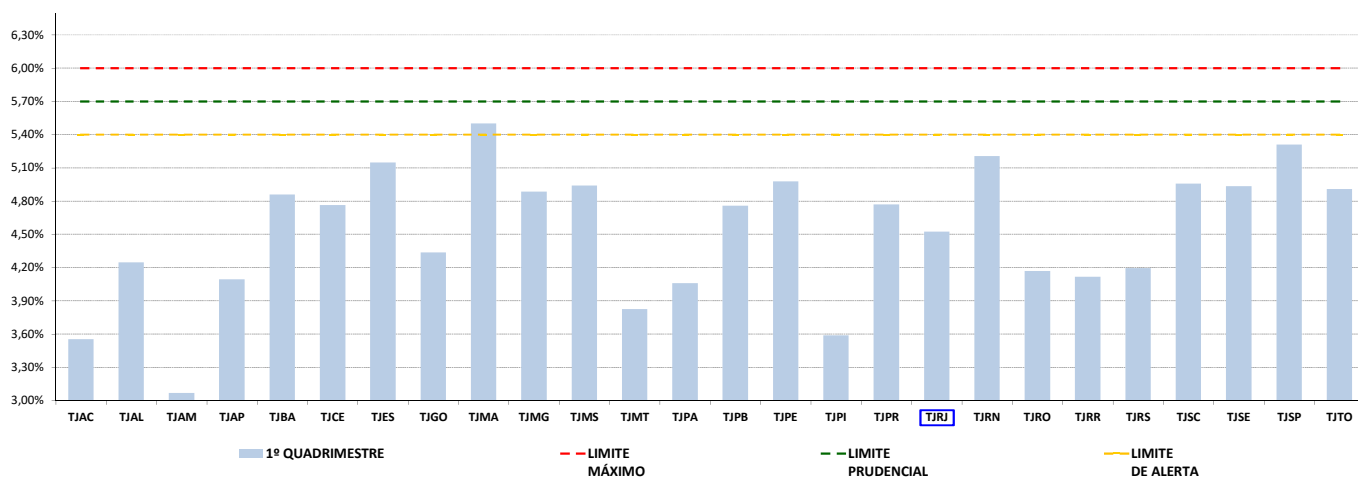
TRIBUNAIS DE JUSTIÇA DOS ESTADOS

RECEITA CORRENTE LÍQUIDA (RCL), DESPESA LÍQUIDA COM PESSOAL (DLP) E PERCENTUAL DE GASTOS COM PESSOAL (DLP/RCL) 2021

Valores em R\$

2021	1º QUADRIMESTRE			2º QUADRIMESTRE			3º QUADRIMESTRE		
TJ ESTADUAIS	RCL	DLP	% (DLP/RCL)	RCL	DLP	% (DLP/RCL)	RCL	DLP	% (DLP/RCL)
TJAC	6.037.152.567	214.604.889	3,55%	-	-	-	-	-	-
TJAL	10.639.188.744	451.901.131	4,25%	-	-	-	-	-	-
TJAM	17.040.575.249	523.062.862	3,07%	-	-	-	-	-	-
TJAP	6.509.384.130	266.464.036	4,09%	-	-	-	-	-	-
TJBA	39.589.873.794	1.923.920.086	4,86%	-	-	-	-	-	-
TJCE	23.023.588.124	1.097.125.862	4,77%	-	-	-	-	-	-
TJES	16.274.883.876	838.137.186	5,15%	-	-	-	-	-	-
TJGO	28.239.244.570	1.224.653.144	4,34%	-	-	-	-	-	-
TJMA	17.095.397.714	940.505.661	5,50%	-	-	-	-	-	-
TJMG	73.954.710.890	3.612.171.347	4,88%	-	-	-	-	-	-
TJMS	14.678.642.586	725.025.206	4,94%	-	-	-	-	-	-
TJMT	21.648.519.000	828.351.494	3,83%	-	-	-	-	-	-
TJPA	24.966.358.228	1.013.261.566	4,06%	-	-	-	-	-	-
TJPB	11.870.405.776	564.951.239	4,76%	-	-	-	-	-	-
TJPE	28.300.311.883	1.408.511.241	4,98%	-	-	-	-	-	-
TJPI	12.285.320.478	440.963.572	3,59%	-	-	-	-	-	-
TJPR	42.015.050.574	2.004.244.953	4,77%	-	-	-	-	-	-
TJRJ	61.187.437.680	2.768.353.813	4,52%	-	-	-	-	-	-
TJRN	10.891.894.331	567.178.673	5,21%	-	-	-	-	-	-
TJRO	8.648.486.800	360.558.640	4,17%	-	-	-	-	-	-
TJRR	4.895.592.077	201.484.116	4,12%	-	-	-	-	-	-
TJRS	45.407.046.506	1.904.310.268	4,19%	-	-	-	-	-	-
TJSC	28.380.238.153	1.406.949.207	4,96%	-	-	-	-	-	-
TJSE	9.010.143.850	444.554.480	4,93%	-	-	-	-	-	-
TJSP	172.342.695.534	9.152.034.456	5,31%	-	-	-	-	-	-
TJTO	9.293.743.345	456.228.346	4,91%	-	-	-	-	-	-

TJ Estados - % de Gastos com Pessoal (DLP/RCL) 1º Quadrimestre - 2021



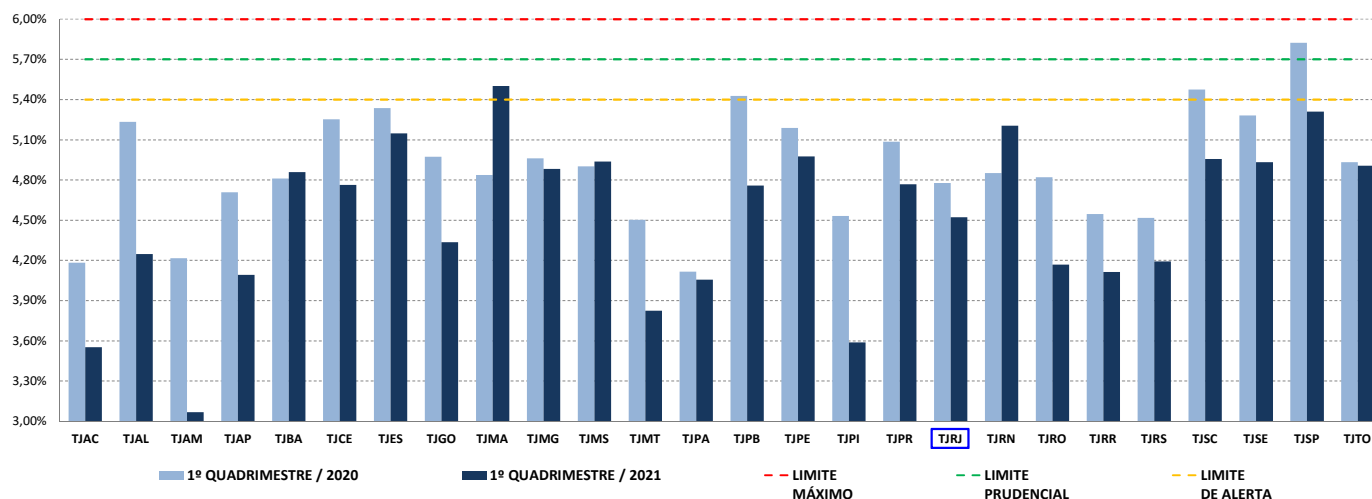
TRIBUNAIS DE JUSTIÇA DOS ESTADOS

VARIÇÃO DA RECEITA CORRENTE LÍQUIDA (RCL), DESPESA LÍQUIDA COM PESSOAL (DLP) E PERCENTUAL DE GASTOS COM PESSOAL (DLP/RCL) 2020 / 2021

Valores em R\$

QUAD./ANO	1º QUADRIMESTRE / 2020			1º QUADRIMESTRE / 2021			% DE VARIAÇÃO ENTRE 2020 E 2021			
TJ ESTADUAIS	RCL	DLP	% (DLP/RCL)	RCL	DLP	% (DLP/RCL)	RCL			DLP
TJAC	5.401.149.918	226.030.049	4,18%	6.037.152.567	214.604.889	3,55%	11,78%	↑	-5,05%	↓
TJAL	8.541.584.077	447.090.045	5,23%	10.639.188.744	451.901.131	4,25%	24,56%	↑	1,08%	↑
TJAM	15.540.141.881	655.557.027	4,22%	17.040.575.249	523.062.862	3,07%	9,66%	↑	-20,21%	↓
TJAP	5.505.563.339	259.326.986	4,71%	6.509.384.130	266.464.036	4,09%	18,23%	↑	2,75%	↑
TJBA	36.114.514.883	1.738.192.062	4,81%	39.589.873.794	1.923.920.086	4,86%	9,62%	↑	10,69%	↑
TJCE	20.904.872.488	1.098.628.127	5,26%	23.023.588.124	1.097.125.862	4,77%	10,14%	↑	-0,14%	↓
TJES	15.091.718.203	805.390.027	5,34%	16.274.883.876	838.137.186	5,15%	7,84%	↑	4,07%	↑
TJGO	24.644.670.453	1.225.963.097	4,97%	28.239.244.570	1.224.653.144	4,34%	14,59%	↑	-0,11%	↓
TJMA	14.959.941.998	723.754.453	4,84%	17.095.397.714	940.505.661	5,50%	14,27%	↑	29,95%	↑
TJMG	64.776.721.751	3.214.911.878	4,96%	73.954.710.890	3.612.171.347	4,88%	14,17%	↑	12,36%	↑
TJMS	12.737.043.579	624.659.407	4,90%	14.678.642.586	725.025.206	4,94%	15,24%	↑	16,07%	↑
TJMT	18.063.562.862	813.516.082	4,50%	21.648.519.000	828.351.494	3,83%	19,85%	↑	1,82%	↑
TJPA	22.392.934.000	921.722.211	4,12%	24.966.358.228	1.013.261.566	4,06%	11,49%	↑	9,93%	↑
TJPB	10.338.814.212	561.349.389	5,43%	11.870.405.776	564.951.239	4,76%	14,81%	↑	0,64%	↑
TJPE	25.756.788.101	1.336.441.969	5,19%	28.300.311.883	1.408.511.241	4,98%	9,88%	↑	5,39%	↑
TJPI	9.564.296.644	433.510.121	4,53%	12.285.320.478	440.963.572	3,59%	28,45%	↑	1,72%	↑
TJPR	39.232.680.600	1.995.385.925	5,09%	42.015.050.574	2.004.244.953	4,77%	7,09%	↑	0,44%	↑
TJRJ	58.853.336.343	2.813.232.781	4,78%	61.187.437.680	2.768.353.813	4,52%	3,97%	↑	-1,60%	↓
TJRN	9.580.746.373	464.953.225	4,85%	10.891.894.331	567.178.673	5,21%	13,69%	↑	21,99%	↑
TJRO	7.419.394.242	357.746.442	4,82%	8.648.486.800	360.558.640	4,17%	16,57%	↑	0,79%	↑
TJRR	4.154.364.690	188.905.131	4,55%	4.895.592.077	201.484.116	4,12%	17,84%	↑	6,66%	↑
TJRS	39.833.944.152	1.800.343.869	4,52%	45.407.046.506	1.904.310.268	4,19%	13,99%	↑	5,77%	↑
TJSC	25.211.601.120	1.380.786.197	5,48%	28.380.238.153	1.406.949.207	4,96%	12,57%	↑	1,89%	↑
TJSE	8.076.703.633	426.621.258	5,28%	9.010.143.850	444.554.480	4,93%	11,56%	↑	4,20%	↑
TJSP	160.344.250.000	9.339.512.882	5,82%	172.342.695.534	9.152.034.456	5,31%	7,48%	↑	-2,01%	↓
TJTO	7.520.442.308	371.132.972	4,93%	9.293.743.345	456.228.346	4,91%	23,58%	↑	22,93%	↑

TJ Estados - % de Gastos com Pessoal (DLP/RCL no 1º Quadrimestre - 2020/2021)



NOTA: O Relatório está considerando a republicação do RGF - Anexo I - 1º Quadrimestre/2020 pelo TJAL.

TRIBUNAIS DE JUSTIÇA DOS ESTADOS

RANKING DO PERCENTUAL DE GASTOS COM PESSOAL (DLP/RCL) POR QUADRIMESTRE / 2021

Valores em R\$

2021			1º QUADRIMESTRE / 2021					
▲ RANKING POR %			1º QUADRIMESTRE				RANKING - 1º QUADRIMESTRE PERCENTUAL DE GASTOS COM PESSOAL (DLP/RCL)	
3º Quad./2020		1º Quad./2021	TJ ESTADUAIS	RCL	DLP	% (DLP/RCL)		
ORDEM	% (DLP/RCL)	ORDEM						
11º	4,73%	1º	TJMA	17.095.397.714	940.505.661	5,50%	TJMA	5,50%
1º	5,72%	2º	TJSP	172.342.695.534	9.152.034.456	5,31%	TJSP	5,31%
10º	4,79%	3º	TJRN	10.891.894.331	567.178.673	5,21%	TJRN	5,21%
2º	5,20%	4º	TJES	16.274.883.876	838.137.186	5,15%	TJES	5,15%
4º	5,12%	5º	TJPE	28.300.311.883	1.408.511.241	4,98%	TJPE	4,98%
3º	5,16%	6º	TJSC	28.380.238.153	1.406.949.207	4,96%	TJSC	4,96%
16º	4,57%	7º	TJMS	14.678.642.586	725.025.206	4,94%	TJMS	4,94%
9º	4,85%	8º	TJSE	9.010.143.850	444.554.480	4,93%	TJSE	4,93%
18º	4,51%	9º	TJTO	9.293.743.345	456.228.346	4,91%	TJTO	4,91%
8º	4,91%	10º	TJMG	73.954.710.890	3.612.171.347	4,88%	TJMG	4,88%
12º	4,71%	11º	TJBA	39.589.873.794	1.923.920.086	4,86%	TJBA	4,86%
7º	4,89%	12º	TJPR	42.015.050.574	2.004.244.953	4,77%	TJPR	4,77%
5º	4,98%	13º	TJCE	23.023.588.124	1.097.125.862	4,77%	TJCE	4,77%
6º	4,98%	14º	TJPB	11.870.405.776	564.951.239	4,76%	TJPB	4,76%
13º	4,69%	15º	TJRJ	61.187.437.680	2.768.353.813	4,52%	TJRJ	4,52%
14º	4,63%	16º	TJGO	28.239.244.570	1.224.653.144	4,34%	TJGO	4,34%
17º	4,54%	17º	TJAL	10.639.188.744	451.901.131	4,25%	TJAL	4,25%
21º	4,17%	18º	TJRS	45.407.046.506	1.904.310.268	4,19%	TJRS	4,19%
19º	4,33%	19º	TJRO	8.648.486.800	360.558.640	4,17%	TJRO	4,17%
15º	4,62%	20º	TJRR	4.895.592.077	201.484.116	4,12%	TJRR	4,12%
20º	4,21%	21º	TJAP	6.509.384.130	266.464.036	4,09%	TJAP	4,09%
22º	4,05%	22º	TJPA	24.966.358.228	1.013.261.566	4,06%	TJPA	4,06%
23º	4,05%	23º	TJMT	21.648.519.000	828.351.494	3,83%	TJMT	3,83%
25º	3,80%	24º	TJPI	12.285.320.478	440.963.572	3,59%	TJPI	3,59%
24º	3,80%	25º	TJAC	6.037.152.567	214.604.889	3,55%	TJAC	3,55%
26º	3,12%	26º	TJAM	17.040.575.249	523.062.862	3,07%	TJAM	3,07%

NOTA: O Relatório está considerando a republicação do RGF - Anexo I - 3º Quadrimestre/2020 pelos TJAP, TJSP e TJTO.