

Tutorial de Acesso ao Sistema do Plantão Judiciário de 2ª Instância



PODER JUDICIÁRIO
ESTADO DO RIO DE JANEIRO

CORREGEDORIA GERAL DA JUSTIÇA

**Serviço de Administração do
Plantão Judiciário (SEPJU)**

Apresentação

Prezados Desembargadores,

Considerando que o acesso ao sistema do Plantão Judiciário é o DCP, sistema diverso daquele que habitualmente é utilizado em 2º instância -Ejud, a Corregedoria Geral da Justiça elaborou um roteiro com o passo a passo para o acesso, com intuito de colaborar e facilitar a dinâmica de atendimento dos gabinetes e a boa prestação jurisdicional.

Cordialmente,

Desembargador

Ricardo Rodrigues Cardozo

Corregedor-Geral da Justiça

1 - Informações Gerais

Horário de funcionamento

Plantão noturno: 18h às 11h do dia posterior

Plantão diurno (finais de semana e feriados): 11h às 11h do dia posterior

Contatos

(21) 3133-2570 e (21) 3133-4144

E-mail: caplantao@tjrj.jus.br

2 - Acesso ao Sistema do Plantão

O Plantão Judiciário da Capital, ainda que em sede de 2º grau, utiliza o sistema DCP. Dessa forma, deverá ser solicitado à DGTEC o acesso no sistema DCP ao órgão 2700 - SERVIÇO DE ADMINISTRAÇÃO DO PLANTÃO JUDICIÁRIO, informado nome, login e matrícula de todos que participarão do plantão.

A **DGTEC** pode ser contatada pelo telefone **(21) 3133-9100** e pelo e-mail dgtec.atendimento@tjrj.jus.br

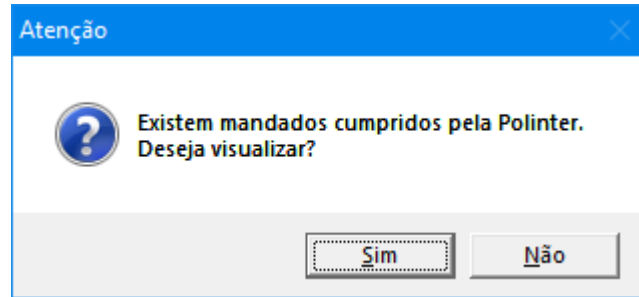
Uma vez habilitado o acesso pela DGTEC, o login no sistema deverá ser realizado através dos seguintes passos:

1

Digite o login, a senha e tecla "TAB" para que o sistema permita que se escolha o órgão **CGJ SERVIÇO DE ADMINISTRAÇÃO DO PLANTÃO JUDICIÁRIO**.



The screenshot shows a Windows-style login window titled "Login" with a version number "3.0.0.1/TJERJ2103CVM". The window content includes the DCP logo (scales of justice) and the text "DCP Distribuição e Controle de Processos - 1ª Instância Tribunal de Justiça do Estado do Rio de Janeiro". Below this, it displays "Versão: DCP 3.252 - 28/01/2021 18:58:27". The login fields are: "Usuário: EMILSON", "Senha: [masked]", and "Órgão: CGJ SERVIÇO DE ADMINISTRACAO DO PLANTAO JUDICIARIO" (selected from a dropdown menu). At the bottom, there is a section for "Último acesso" with details: "Data : 03/02/2021 14:30:34", "Equipamento : CGJ-SEPJU-C08", and "Sistema : SCM". The window concludes with "OK" and "Sair" buttons.

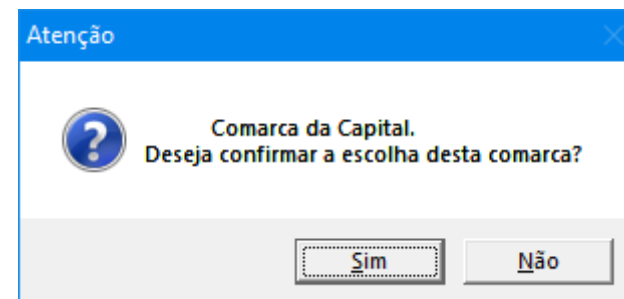
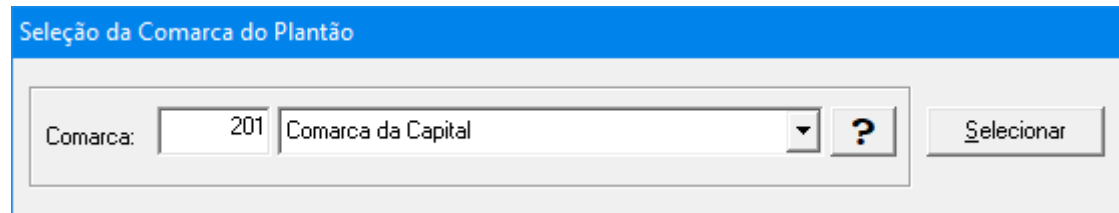


2

Na opção “Existem mandados cumpridos pela Polinter. Deseja visualizar?”, clique em NÃO.

3

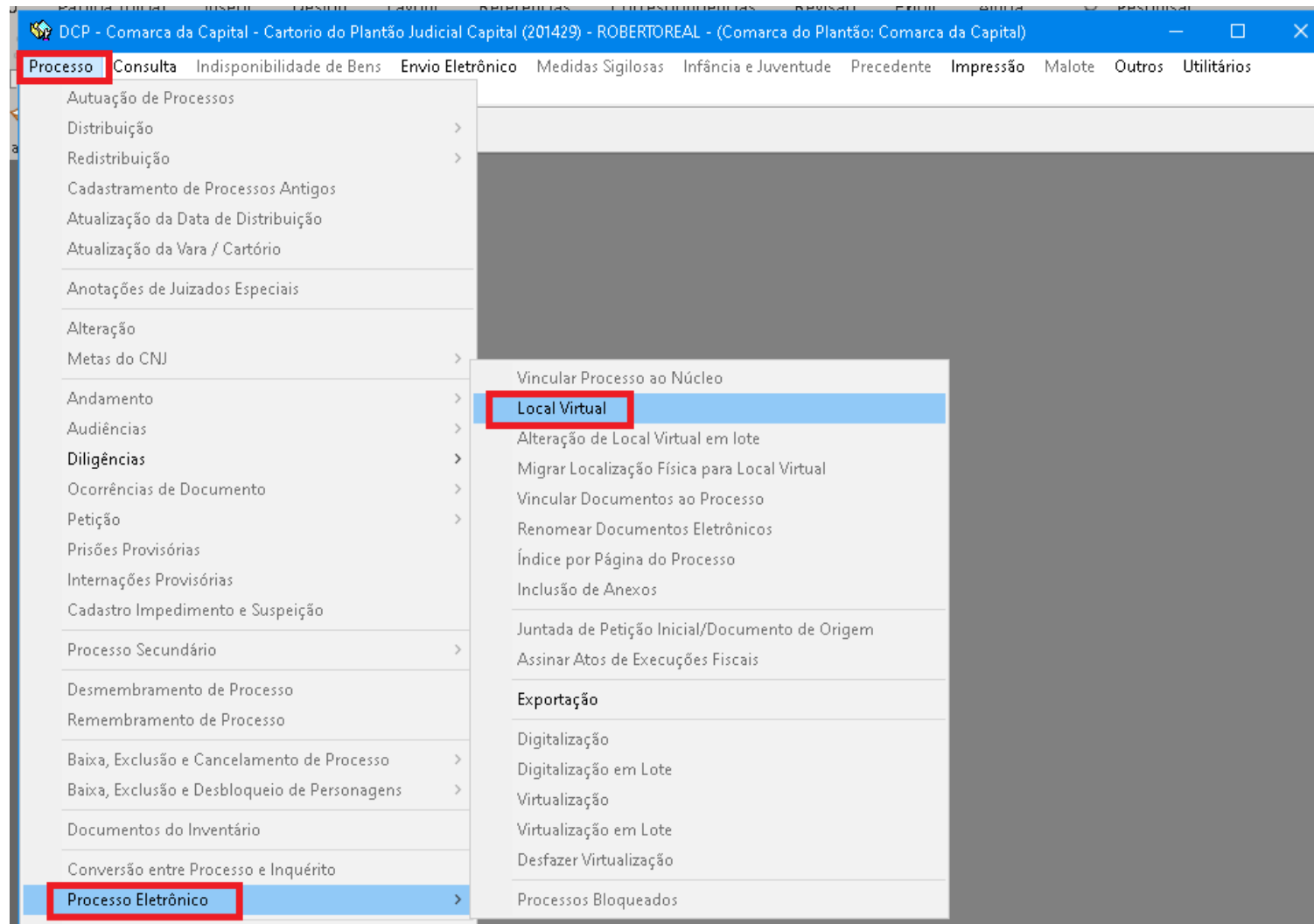
Na opção “Seleção da Comarca do Plantão” digite 201, clique em **SELECIONAR** e, em seguida, confirme a escolha da Comarca da Capital.



3 - Processamento

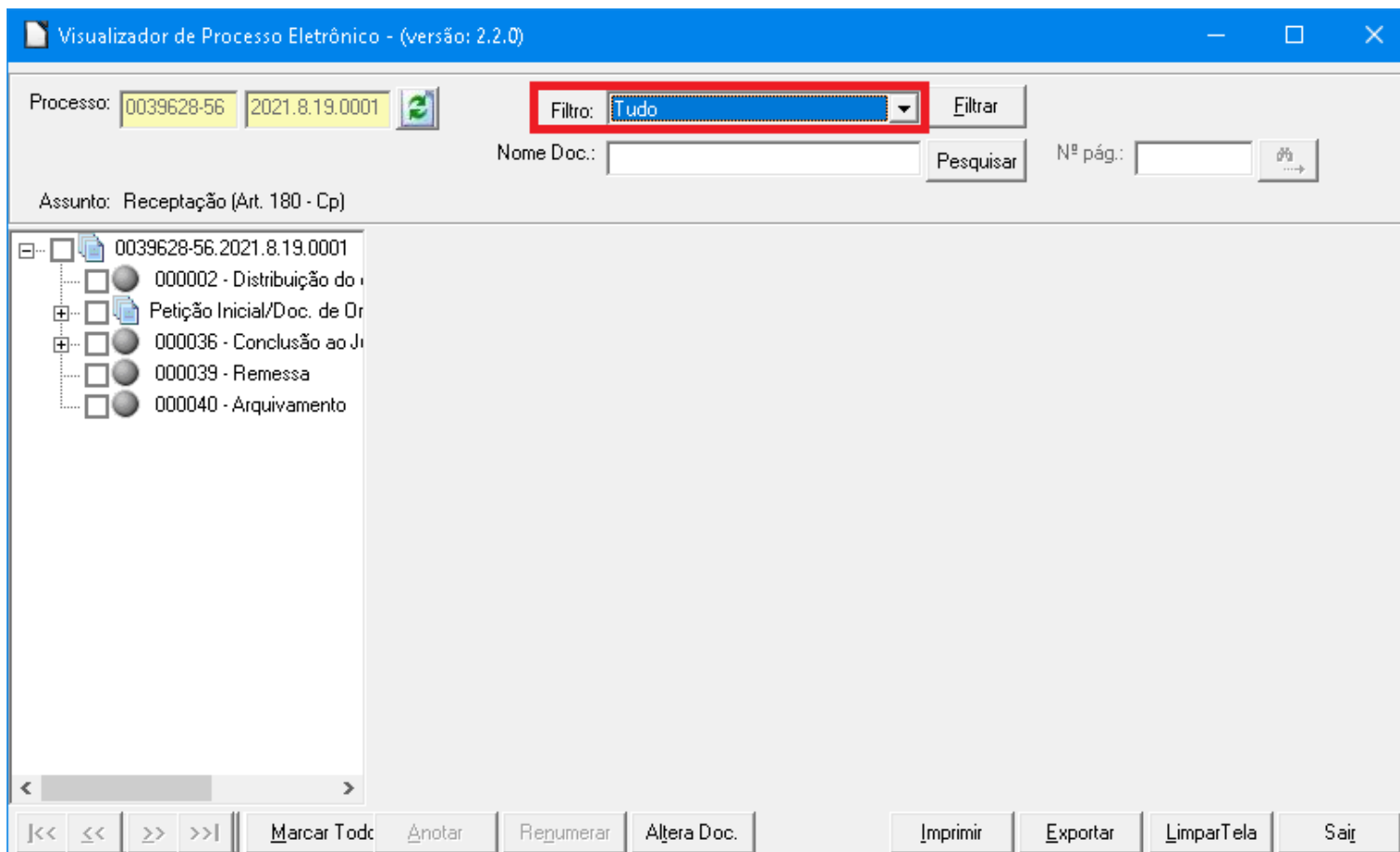
4

Recebido o processo pelo Plantão Judiciário, este é remetido à conclusão do Desembargador. Acesse a tela Local Virtual através do caminho **PROCESSO/PROCESSO ELETRÔNICO/LOCAL VIRTUAL**:



6

No Visualizador de Processo Eletrônico, **sempre altere o filtro “Últimas 50 folhas” para “Tudo”** e clique no botão **“Filtrar”**, para garantir que a árvore do processo seja exibida integralmente:



Obs.: A tela de visualizar o processo eletrônico também está disponível pelo caminho **“Consulta/Processo Eletrônico/Visualizador de Processo Eletrônico”**, digitando o número do processo CNJ.

- 7 Para lançar a decisão no processo, retorne à tela Local Virtual, abra o local **CONDEN – Conclusão Desembargador Plantão**, marque o processo (na caixa) e clique no botão **“ANDAMENTO”**. O sistema disponibilizará a tela de conclusão para lançamento da decisão.

Local Virtual (Processo/Documento)

Local: CONDEN Conclusão Desembargador Plantão ? Competência: Todas

Filtro: Ordenação: Por Data de Andamento

Processo CNJ	Grau	Data Dist/Hora	Num. dias	Data do Andamento	Juiz
<input checked="" type="checkbox"/> 0066016-30.2020.8.19.0001	1º Grau	28/03/2020 às 12:12:57 hrs	0/0	15/04/2020	

Andamento

Audiências

Proc. Eletrônico

Bloquear

Desbloquear

Imprimir

Marcar Todos Desmarcar Todos

8

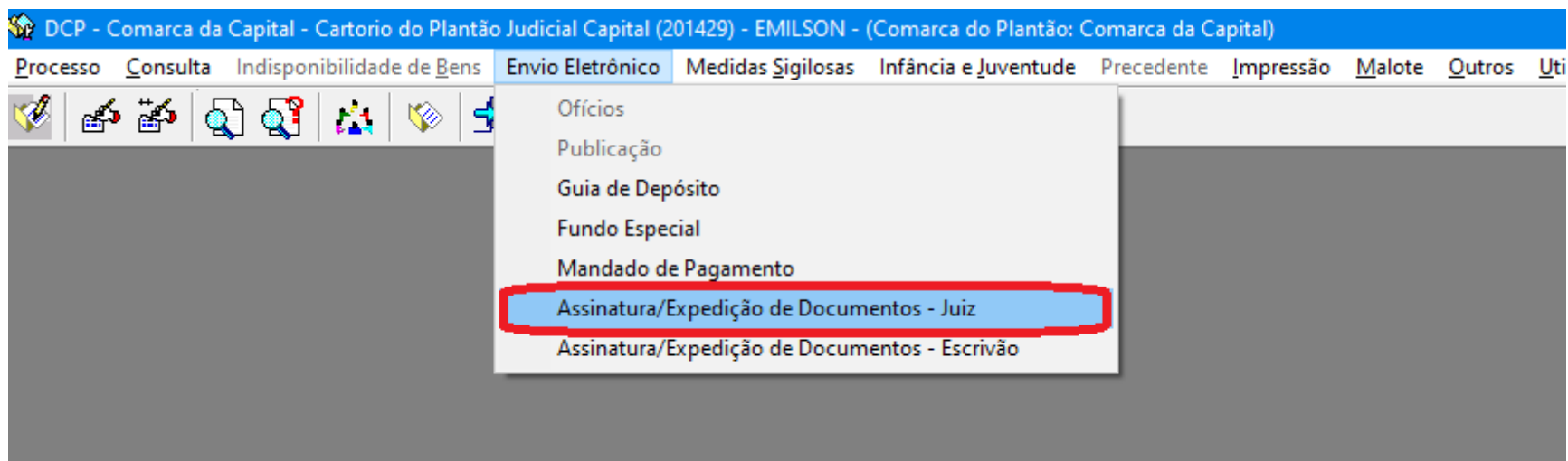
Alimente a tela de conclusão preenchendo o campo **DATA** e selecionando uma das opções **“Despacho, Sentença ou Decisão”**. Em seguida alimente os campos **TIPO** e **TEXTO**.

Após alimentar o campo **“TEXTO”** com o inteiro teor do Despacho/Sentença/Decisão, clique no botão **GRAVAR** e, ato contínuo, no botão **ENV. ASSINATURA**.

9

Efetuada estas operações o sistema encaminhará o Despacho / Sentença / Decisão para a fila de assinatura, acessível através do caminho:

ENVIO ELETRÔNICO/ASSINATURA - EXPEDIÇÃO DE DOCUMENTOS - JUIZ.



Na tela de assinatura, selecione o nome do Desembargador através do campo "FILTRO JUIZ" e clique no botão "FILTRAR". O sistema disponibilizará o(s) processo(s) com decisão(ões) lançada(s). Clique no botão "ASSINAR". O sistema exigirá que se digite o login e a senha da autoridade julgadora.

1

Como a base do Plantão é utilizada simultaneamente por mais de uma autoridade julgadora (Desembargador e Juiz) o sistema poderá disponibilizar processos de ambas as autoridades. Selecione para assinatura somente o(s) processo(s) pertinente(s) ao respectivo julgador.

2

A DGTEC tem recomendado aos usuários que não troquem o local “CONDEN – Conclusão Desembargador Plantão” na tela “Local Virtual”, pois tal troca vem apresentando problemas.