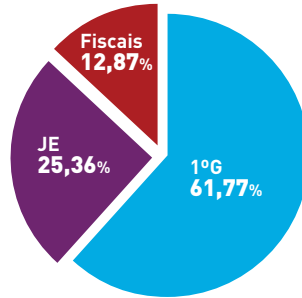
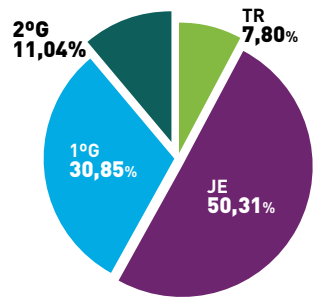


Movimentação Processual (Alinhado à Res. 76/2009, CNJ)

Ações e recursos novos 148.969

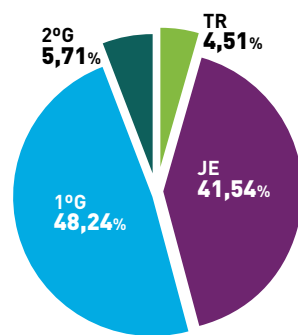
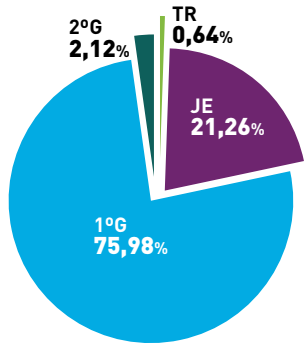
Execuções novas 19.505



Ações e recursos pendentes 4.428.404

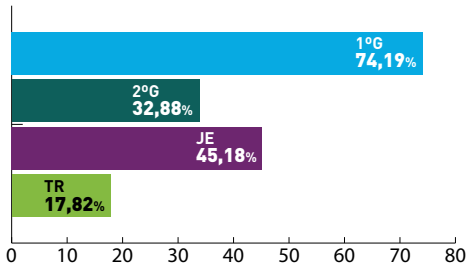
Ações e recursos baixados 252.218

Não inclui os executivos fiscais

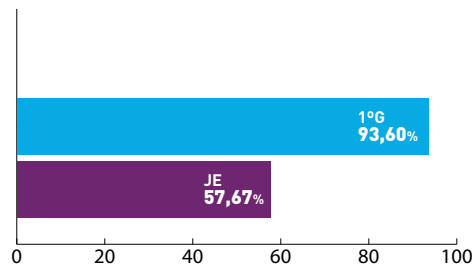


Taxa de Congestionamento

Fase de conhecimento



Fase de Execução



- Turmas Recursais
- Juizados Especiais
- Execuções Fiscais
- 1º Grau
- 2º Grau

Diretoria-Geral de Gestão Estratégica e Planejamento (DGESP)

(21) 3133-7529 | 3133-7120 | dgesp@tjrj.jus.br

# TJERJ

## em Números



**Maio**  
2016

Pessoal		
Magistrados	860	
Desembargadores	180	
Juízes	680	
Servidores	15.180	
1º Grau	11.869	78,19 %
2º Grau	1.592	10,49 %
Administrativo	1.719	11,32 %
Estagiários	4.262	
Prestadores de Serviço	4.311	
Responsabilidade Fiscal		
Despesa de pessoal	R\$ 1.169.244.027,82	
Limite da LRF	5,68 %	
Cargos em Comissão	929	
Valor	R\$ 7.221.181,91	
Funções Gratificadas	3.979	
Valor	R\$ 15.442.471,84	
Metas CNJ (Critérios em fase de implantação no sistema informatizado)		
1	Processos x Distribuídos	N/D
2	Processos antigos	
1ºG	N/D	2ºG N/D
TR	N/D	JE N/D
3	Aumentar conciliação	N/D
4	Priorizar julg. corrupção/improbidade adm.	N/D
5	Impulsionar proc. execução	N/D
6	Priorizar ações coletivas	
1ºG	N/D	2ºG N/D
7	Priorizar grandes litigantes e recursos repetitivos	93,78%
8	Implementar práticas de Justiça Restaurativa	N/D
Custo da prestação jurisdicional (por processo)	R\$ 1.522,23 (Abril/2016)	

Responsabilidade Social	
Beneficiados pelos proj. soc.	9.718
Participantes	330
Voluntariado Continuado	49
Orçamento e Finanças	
Dotação 2016	R\$ 4.715.525.676,00
Receitas	R\$ 1.622.509.710,30
Fonte 100 (TJ)	R\$ 1.008.522.593,57
Fonte 230 (FETJ)	R\$ 262.556.037,45
Fonte 232 (FETJ)	R\$ 333.575.028,81
Fonte 232 (FUNARPEN)	R\$ 17.856.050,47
Despesas	R\$ 1.626.234.358,75
Fonte 100 (TJ)	R\$ 1.159.324.396,43
Fonte 230 (FETJ)	R\$ 188.820.155,27
Fonte 232 (FETJ)	R\$ 257.562.276,78
Fonte 232 (FUNARPEN)	R\$ 20.527.530,27
Precatórios Pagos	
Beneficiários	486
Valor	R\$ 42.254.999,60
Gestão	
Projetos estratégicos	26
% de implementação	51 %
SIGA	276 unidades
ISO	53 unidades
Colegiados Administrativos	50
Tecnologia da Informação	
Estações de trabalho	25.883
Processo eletrônico - unidades	583
Totalmente eletrônicas	
1º Grau (incluindo JE e TR)	19
2º Grau	05
Híbridas	
1º Grau (incluindo JE e TR)	529
2º Grau	30
Virtualização de processos	68,26 %

Unidades	
Comarcas	Regionais
81	14
Câmaras	35
Cíveis	22
Criminais	8
Consumidor	5
Varas	522
Cível	198
Família	90
Criminal	88
Vara única	37
1ª Vara	20
2ª Vara	20
Fam. Inf. Juv. e Id.	19
Fazenda Pública	15
Inf. Juv. e Id.	14
Órfãos e Sucessões	9
Empresarial	7
Execuções Penais	1
Auditoria Militar	1
Inf. e Juv.	1
Registros Públicos	1
Execuções e Medidas Socioeducativas	1
Juizado da Violência contra a Mulher e JECRIM (e adjuntos)	76
Juizado da Violência contra a Mulher	11
Juizados Especiais	146
Cível (e adjuntos)	126
Criminal (e adjuntos)	17
Fazenda Pública	3
Turmas Recursais	8
Cível	5
Criminal	2
Fazenda Pública	1

Segurança e Logística	
Fórums	102
Monitoramento por CFTV	102
Controle de acesso	59
Câmeras	3.280
Sistemas de alarme	138
Salas de videoconferência	34
Área construída	696.835,51 m²
Área útil	631.570,61 m²
Orçamento de construção (PAG 2016)	R\$ 41.009.547,00
Orçamento de reforma (PAG 2016)	R\$ 88.230.326,94
Consumo	
Energia	R\$ 4.953.614,17*
Água	R\$ 564.948,25*
Papel	R\$ 195.092,94
Telefonia	R\$ 312.174,30
Comunicação	
Imprensa	
Demanda externa	266
Demanda interna	185
Banco do Conhecimento	
Acesso/mês	65.119
Frequentadores	
Museu da Justiça	1.392
Museu da Justiça Niterói	108
Centro Cultural do Poder Judiciário	1.441

\* Abril/2016